

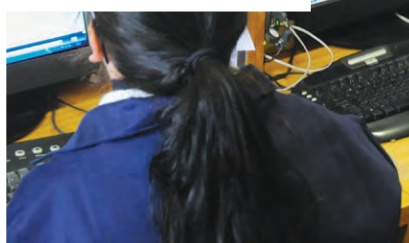
CURSO

INFORMÁTICA – INSTALAÇÃO E GESTÃO DE REDES

Ensino Secundário 10º, 11º e 12º anos

O Curso Profissional de Informática – Instalação e Gestão de Redes tem como objetivo dotar os jovens profissionais de competências, experimentação e de técnicas na área da instalação, configuração, segurança e manutenção de redes informáticas, de dados e comunicação.

O/A Técnico/a de Informática – Instalação e Gestão de Redes é o/a profissional qualificado/a a efetuar a instalação, a configuração e manutenção de redes informáticas e dos equipamentos de apoio à estrutura de redes, procedendo à implementação dos níveis de segurança adequados, assegurando a otimização do seu funcionamento e respeitando as normas de segurança, higiene e saúde no trabalho e de proteção do ambiente.



**Nº DE BLOCOS SEMANAIS
90 MINUTOS**

DISCIPLINAS **10º** **11º** **12º**

SOCIOCULTURAL

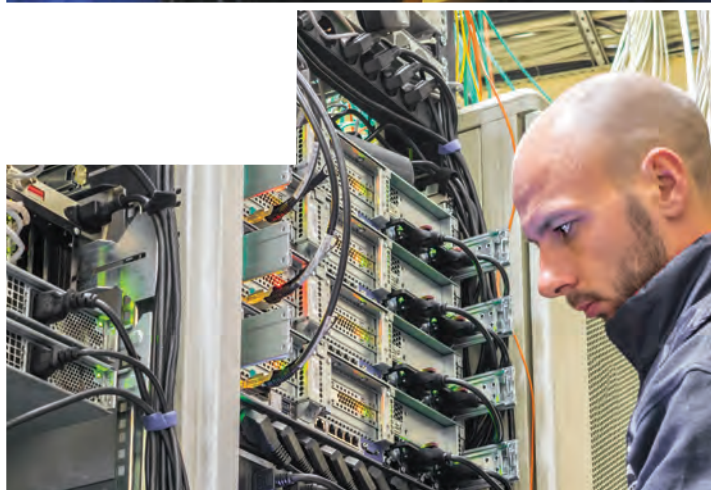
Português	2	3	3
Língua Estrangeira I ou II	3	2	•
Área de Integração	2	2	•
Tecnologias da Informação e Comunicação	2	•	•
Educação Física	1	1	•

CIENTÍFICA

Matemática	2	2	3
Física e Química	•	2	3

TÉCNICA

Arquitetura de Computadores	1	1	•
Sistemas Operativos	3	2	4
Redes de Computadores	2	3	2
Tecnologias Web e Segurança Informática	2	2	4
Formação em Contexto de Trabalho		a)	
TOTAL	20	20	19



a) A Formação em Contexto de Trabalho é realizada no 12º ano em parceria com empresas ligadas à Área de Formação, decorrendo em ambiente real de trabalho.



COMPETÊNCIAS E PRINCIPAIS ATIVIDADES PROFISSIONAIS

■ Efetuar a instalação, configuração, gestão e manutenção de redes informáticas e equipamentos de redes, tendo em conta as técnicas e procedimentos subjacentes à arquitetura, ao planeamento e projeto de redes, de forma a garantir o seu correto e seguro funcionamento;

■ Efetuar a instalação, configuração e manutenção de computadores, periféricos, redes locais, serviços (e-mail, web, proxy, firewall, etc.) sistemas operativos (baseados em Windows ou Linux) e utilitários, de acordo com as necessidades das organizações e dos seus utilizadores a fim de otimizar o funcionamento dos mesmos;

■ Configurar, administrar e utilizar software de gestão de redes informáticas, administração de contas de utilizadores e servidores de rede, nomeadamente, impressão (print server), Web e e-mail;

■ Configurar e administrar serviços na nuvem (cloud services) para redes empresariais, otimização de processos e de tecnologias de informação e comunicação;

■ Implementar e garantir o cumprimento de políticas de segurança e de gestão de utilizadores, na cibersegurança e na computação forense.

Saídas Profissionais

- Empresas fornecedoras de soluções informáticas baseadas em infraestruturas e equipamentos informáticos;
- Empresas de manutenção de equipamentos informáticos;
- Empresas instaladoras de serviços de conexão à internet, por cabo, fibra ou outros;
- Organizações que disponham de rede de dados e comunicação e necessidade de gestão;
- Empresas de computação forense e cibersegurança;
- Ensino Superior especializado em Engenharia Informática, Eletrónica e Computadores, Redes, Tecnologias de Informação e Gestão, Cibersegurança.